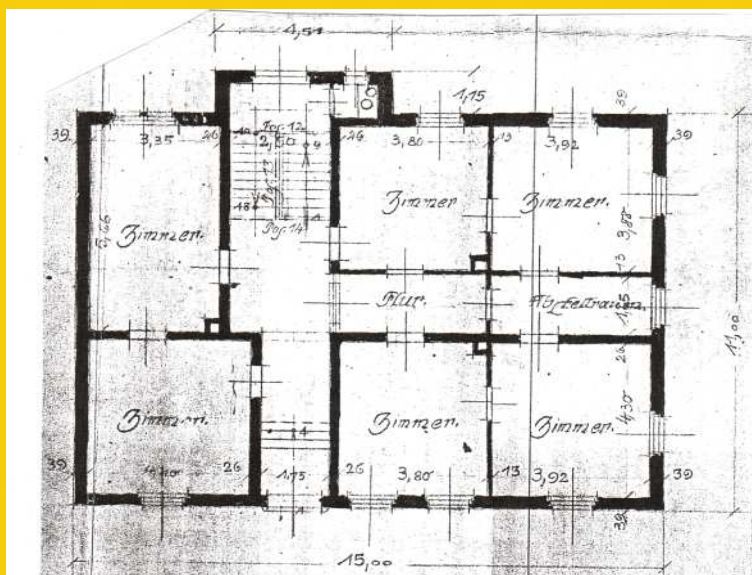
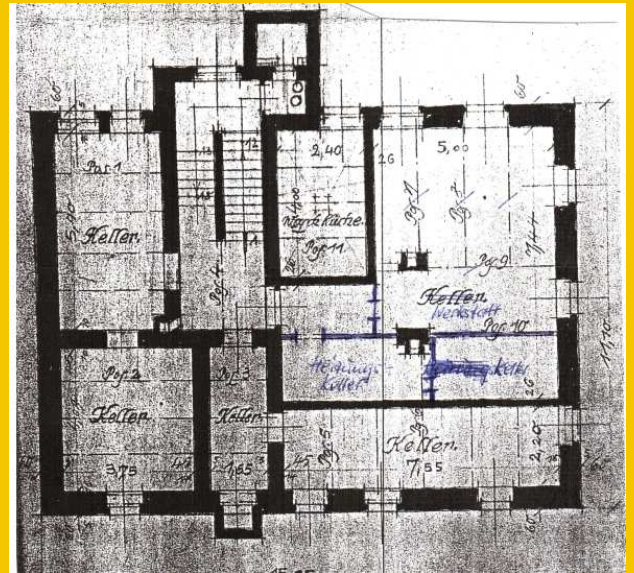


Leben im Naturpark Erzgebirge/Vogtland

Schöneck Erzgebirge/Vogtland



Das 1928 erbaute Haus im Naturpark Erzgebirge/Vogtland befindet sich äußerlich und innen in einem guten Zustand, z.B. Hausflur mit Holzverkleidung, Bodenmosaik und Bleiglasfenstern, hat aber bei den Installationen Sanierungsbedarf (Außentoiletten und veraltete Elektroinstallation). Beheizbar ist das Objekt derzeit nur über die vorhandenen Kohleöfen. Der sich im Keller/ Erdgeschoß langsam ausbreitende Hausschwamm erfordert eine umgehende Bekämpfung um Schäden am Gebäude zu vermeiden.



Neben den, bis auf eine Wohnung im 1.OG, freien Einheiten gibt es im teilweise zur Werkstatt (40 qm) ausgebauten Keller, ein Zugang vom Hof ist machbar, einen großen Garten (Grundstück 1850qm) mit einigen Schuppen.



Die auf drei Etagen verteilten fünf Zwei- bis Fünfraumwohnungen haben eine Gesamtfläche von ca. 420qm .
 Die im Haus wohnende Eigentümerin ist für eine soziale/ künstlerische Nutzung aber auch für ein Wohnprojekt offen und steht einem Treffen mit Interessenten offen gegenüber. Kontaktaufnahme bitte über HausHalten e.V..