

Exposé Gewerbefläche in der Berliner Straße 90

Gewerbliche Fläche im Souterrain der Berliner Straße 90 steht zur Nutzung frei.

In der Berliner Straße 90 im Norden Leipzigs suchen 261,60 qm in einem Untergeschoss eine Nutzung. Eigentümer des Objekts ist die Deutsche Bahn, welche diese Räume nun zur Verfügung stellt. Sie verfügt mit der Haltestelle 'Wittenberger Straße' über einen direkten Anschluss ans Nahverkehrsnetz.

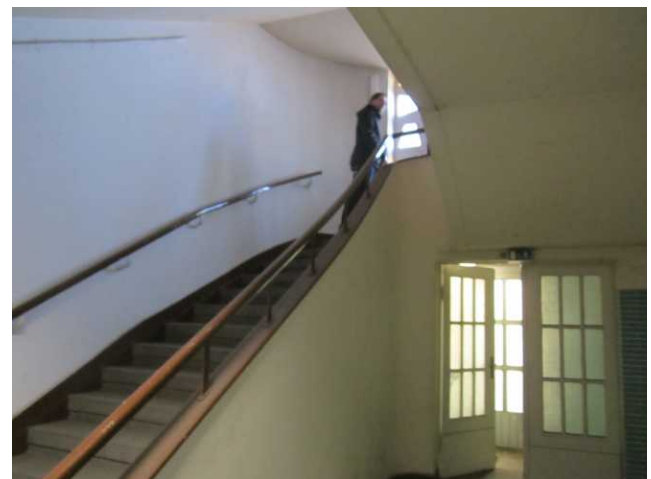
Interessenten melden sich bei HausHalten e.V. direkt, um weitere Abläufe bzw. einen Besichtigungstermin abzuklären.



Blick von der Berliner Straße



Großer Raum mit 210,00 qm



Zugang und Hausflur

Bestehend aus einem großen gefliesten Raum mit 210,00 qm, einem WC und mehreren kleineren Nebenräumen eignet es sich für Werkstätten oder andere Produktionseinrichtungen. Die Fläche enthält eine funktionstüchtige Sanitäranlage und ein Heizsystem.

Kaltmiete: 3.00 €/qm
(Verhandlungsbasis)

Zuzüglich:

- 2.00 €/qm (Betriebskosten-Vorauszahlung, je nach Nutzung)
- Energiekosten (Strom)



Großer Raum



Raum 4



Toilette

