

Exposé AusBauHaus Eisenbahnstraße 125

Neues AusBauHaus in Leipzig/ Volkmarisdorf am urbanen Torgauer Platz



AusBauHaus Eisenbahnstraße 125, Straßenansicht

Das ca.1890 erbaute Haus ist außen eher schmucklos, bietet innen aber viel Platz zum Entfalten und Loslegen.

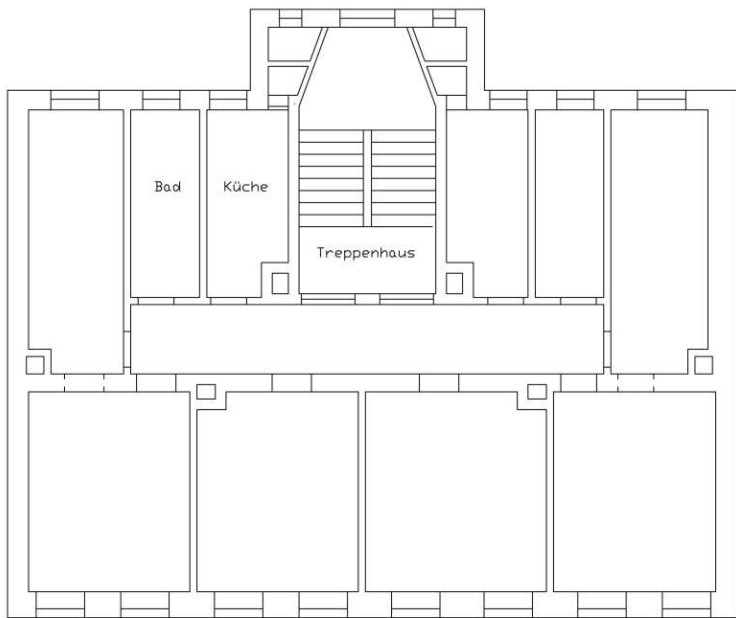
In direkter Nachbarschaft des Erythrosin kann das AusBauHaus zu einem neuen Impuls in dem Netz von Projekthäusern rund um den Torgauer Platz werden.



Vier große Etagenwohnungen mit rund 140 qm und zwei Einheiten im Erdgeschoss mit jeweils 60 qm stehen ab September als Wohnung und Atelier mit unbefristeten Mietwohnverträge zum Selbstausbau zur Verfügung.

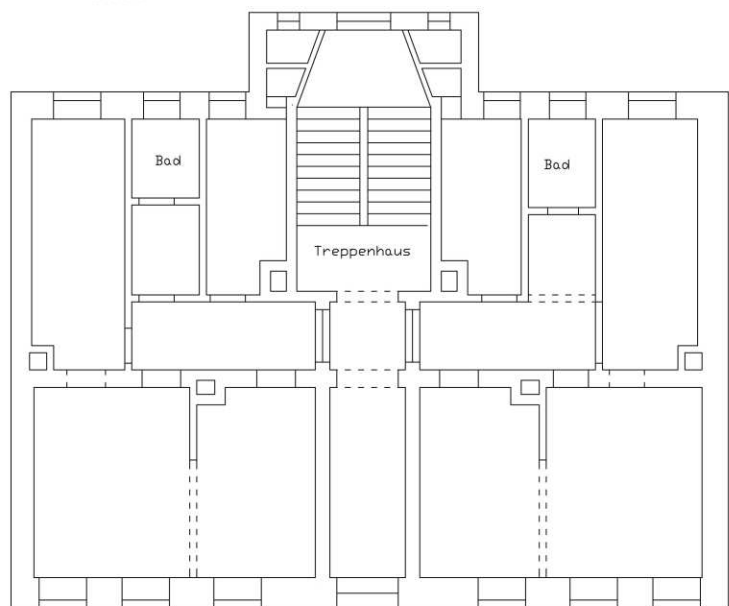
Die Etagenwohnungen verfügen über 8 Räume sowie Küche und Bad. Die Erdgeschoss-einheiten verfügen jeweils neben Küche und Bad über 3 bzw. 4 Räume. Originale Holzfenster, Dielenböden und Kohleöfen sind größtenteils vorhanden, müssen aber durch die Mieter instandgesetzt werden, auch die fachgerechte Installation von Küchen und Bädern ist Mietersache.

Die sanitäre und elektrische Medienverteilung wird durch die Hauseigentümer instandgesetzt.



Etagenmietfläche 140qm

1.-4. OG



60qm

Etagenmietfläche 120qm

60qm

EG

KONDITIONEN

Etagenwohnungen mit 140 qm

Kaltmiete 300 Euro/mtl.

Betriebskostenvorauszahlung: 140 Euro /mtl.

Fördermitgliedschaft HausHalten e.V.: 30 Euro/mtl.

Kaution: zwei Kaltmieten

Erdgeschossseinheiten mit rund 60 qm

Kaltmiete: 150 Euro/mtl.

Betriebskostenvorauszahlung: 60 Euro/mtl.

Fördermitgliedschaft HausHalten e.V.: 30 Euro/mtl.

Kaution: zwei Kaltmieten

Individuelle Besichtigung nach Anmeldung/Kontaktaufnahme bei HausHalten.