

Exposé AusBauHaus Wurzner Straße 62

Gesamte 2. Etage und Ladenlokal im Erdgeschoss suchen noch nach neuen Mietern.

Im AusBauHaus Wurzner Straße ist seit Herbst letzten Jahres viel passiert.

Die erste und dritte Etage werden gerade von den neuen Mietern ausgebaut.

Das AusBauHausBanner zeigt nun auch von Aussen, dass in diesem Haus wieder Leben eingezogen ist.

Für die gesamte zweite Etage und auch für das ehemalige Eiscafé im Erdgeschoss werden noch neue Mieter gesucht.

Konditionen

Eiscafé mit ca. 110 qm
Miete: 250,00 Euro zzgl. Nebenkosten

pro Etage mit jeweils ca. 135 qm
Miete: 200,00 Euro zzgl. Nebenkosten



Wurzner Straße 62, Straßenansicht

Besichtigungstermine sind über das
Büro HausHalten individuell vereinbar.



Rückansicht und Hof mit genutztem Hinterhaus

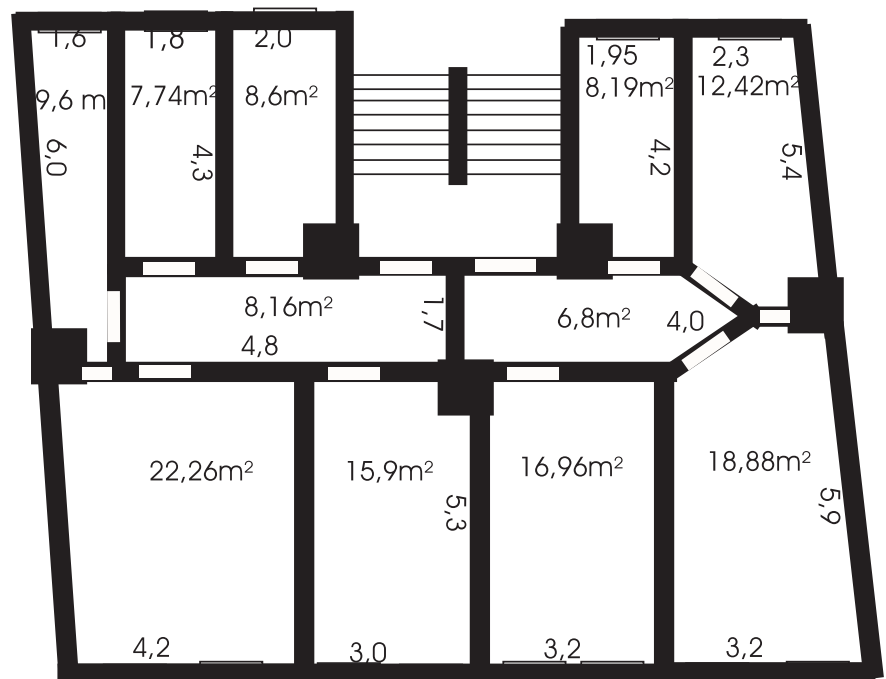
Details zum Haus

Das unsaniertes Wohnhaus mit ehemaligen Eiscafé im Erdgeschoss ist derzeit leer stehend und kann vom Eigentümer direkt angemietet werden. Zwei Wohneinheiten pro Etage mit insgesamt 135 qm können zu jeweils einer großen Wohnung zusammengelegt werden. Das Hinterhaus ist bewohnt. Der Hof kann von den Mietern mitgenutzt werden.

Zustand des Hauses

Die Elektrik wurde in den 90er Jahren erneuert und ist nutzbar, muss aber überprüft werden. Die Fenster sind in Ordnung. Zwei Steigleitungen/Wasser sind vorhanden. Die sanitären Anlagen müssen zum großen Teil erneuert werden. Das Haus kann nach Prüfung des Schornsteinfegers mit Öfen beheizt werden- teilweise ist der Neuaufbau der Öfen nötig. Alternativ ist ein Heizungseinbau durch die Mieter (Gasetagenheizung) denkbar.

Wurzner Straße 62



72,26m²

Gesamt: 135,51m²

63,25m²